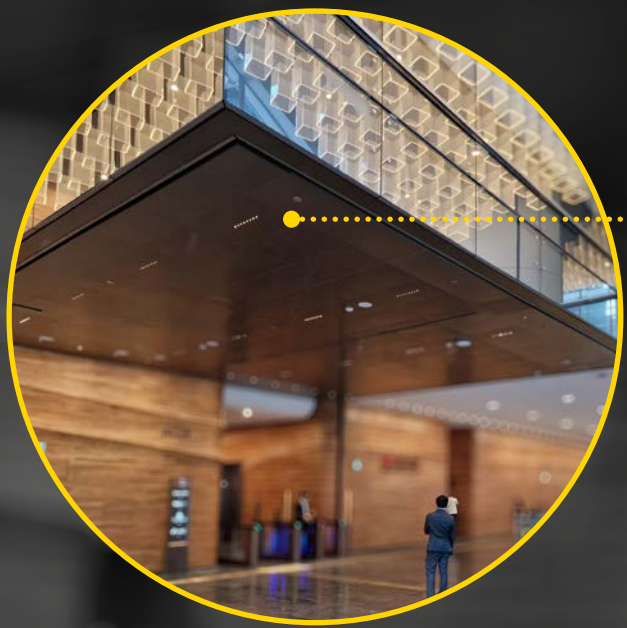


Referenzen/References

TAIKOO PLACE, Hong Kong



Projektleuchten



LFO



TAIKOO PLACE, Hong Kong

LFO MODULE

DE

Taikoo Place, ein lebendiges Geschäftsviertel im Herzen von Hongkong. Es vereint modernste Architektur, erstklassige Büroflächen und eine vielfältige Auswahl an kulturellen und gastronomischen Angeboten. Als Hersteller von hochwertigen Leuchten sind wir stolz darauf, einen Beitrag zu diesem herausragenden Projekt geleistet zu haben.

Wir haben für dieses Projekt rund 450 LFO-Module in verschiedene Längen wie 1x4, 1x8, 1x12, 1x14 und 1x26 hergestellt und geliefert. Das ergibt insgesamt ca. 5300 Lichtpunkte.

Unsere LFO-Leuchten sind speziell konzipiert und berechnet, um das Licht unterhalb der Linse in einer Ausblendhülse zu fokussieren, bevor es blendfrei im Raum verteilt wird, um eine natürliche Lichtatmosphäre zu schaffen. Diese Module sind äußerst flexibel einsetzbar, sei es als Einzelpunkte oder als Teil einer linearen Lösung.

Dank ihres geringen Durchmessers der Lichtaustrittsfläche ermöglichen unsere Leuchten eine blendfreie und homogene Ausleuchtung, bei der die Lichtquelle kaum vom Betrachter wahrgenommen wird.

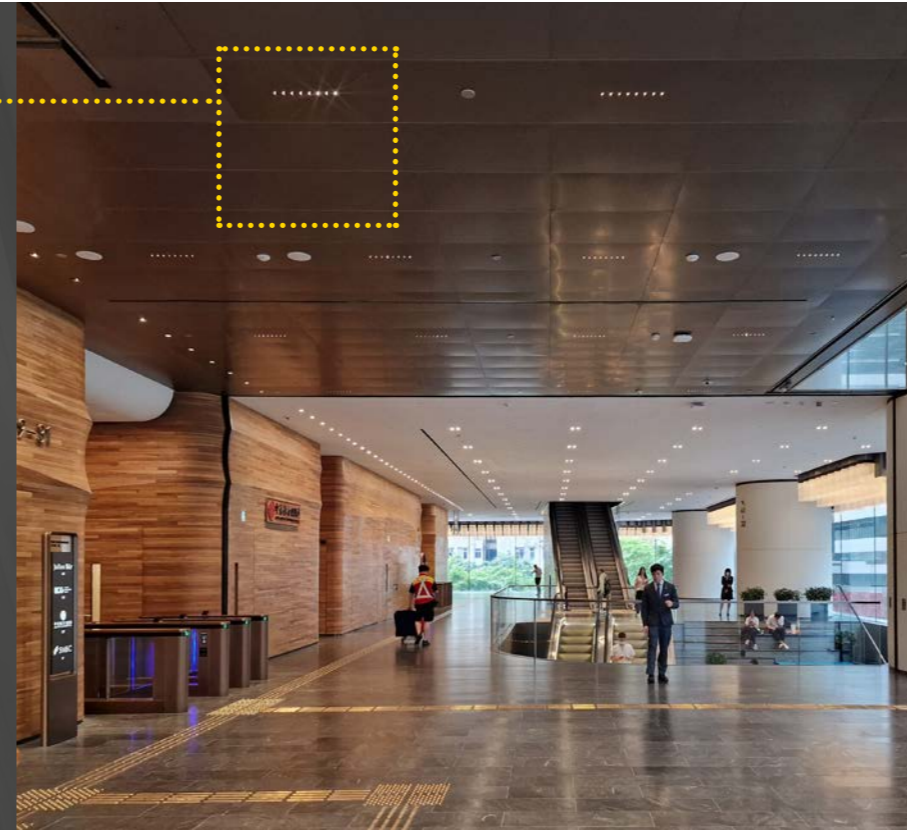
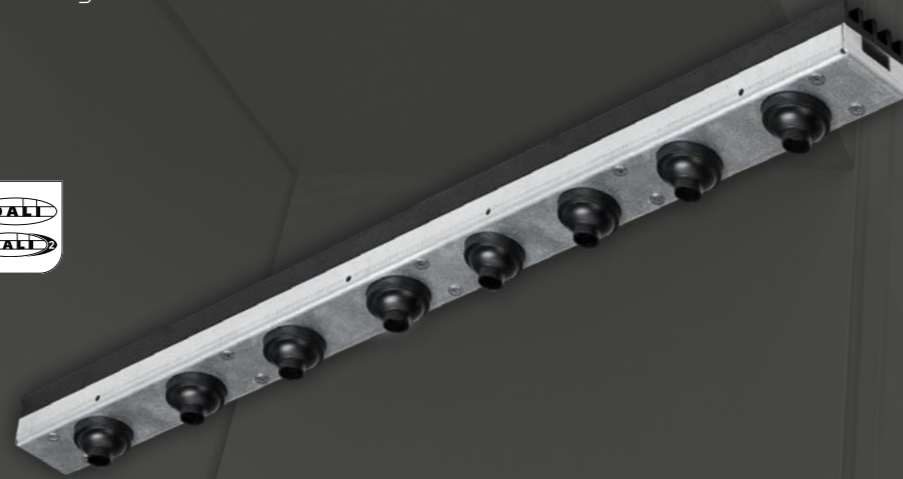
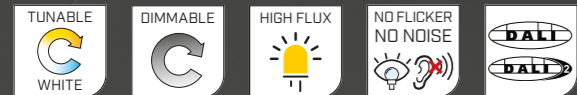
EN

Taikoo Place, a vibrant business district in the heart of Hong Kong. It embodies the fusion of modern architecture, premier office spaces, and a diverse array of cultural and gastronomic offerings. As a manufacturer of high-quality luminaires, we are proud to have contributed to this outstanding project.

We manufactured and delivered around 450 LFO modules in different lengths such as 1x4, 1x8, 1x12, 1x14 and 1x26 for this project. This results in a total of around 5300 light points.

Our LFO luminaires are specially designed and calculated to focus the light below the lens in a glare shield before distributing it seamlessly downward in the space to create a natural light atmosphere. These modules are highly versatile, whether used as individual points or as part of a linear solution.

Thanks to their small diameter of the light-emitting surface, our luminaires achieve glare-free and homogeneous illumination, with the light source barely perceptible to the viewer.





TAIKOO PLACE, Hong Kong

LFO

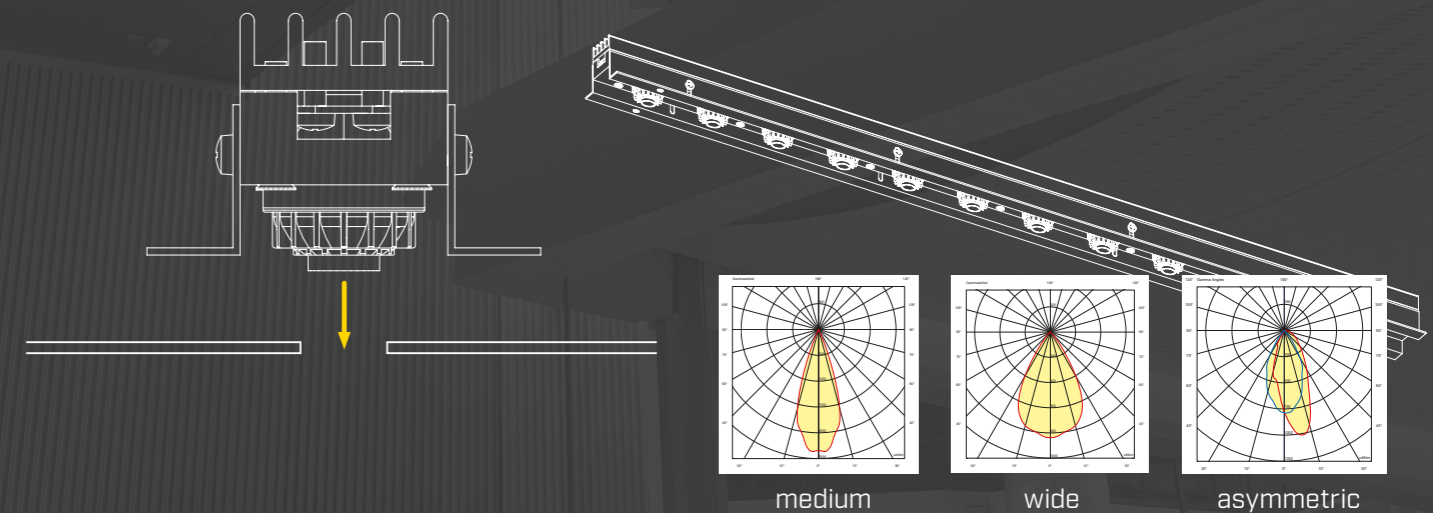


DE

- Dank des dezenten Erscheinungsbildes und der sehr geringen Blendwirkung, lassen sich unsere LFO-Leuchten nahezu perfekt in jegliche Deckenarchitektur integrieren. Sie eignen sich sowohl für Gips- als auch für Metalldecken.
- Der Einbau der Module gestaltet sich äußerst einfach. Für jeden einzelnen Lichtpunkt wird ein Deckenausschnitt gemacht, wobei der Lichtpunktabstand berücksichtigt werden muss. Anschließend werden die Module einfach von oben eingelegt und befestigt.

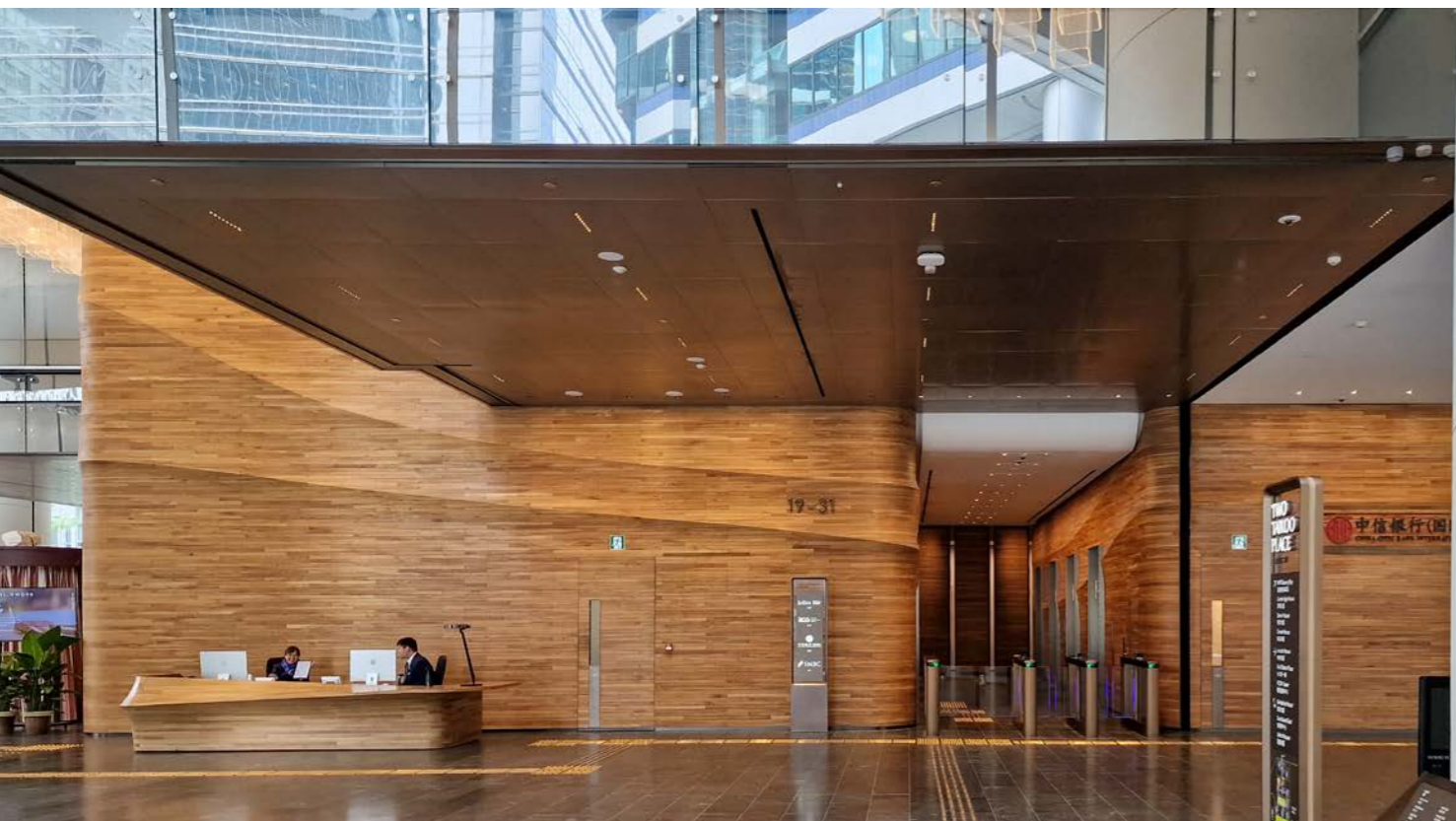
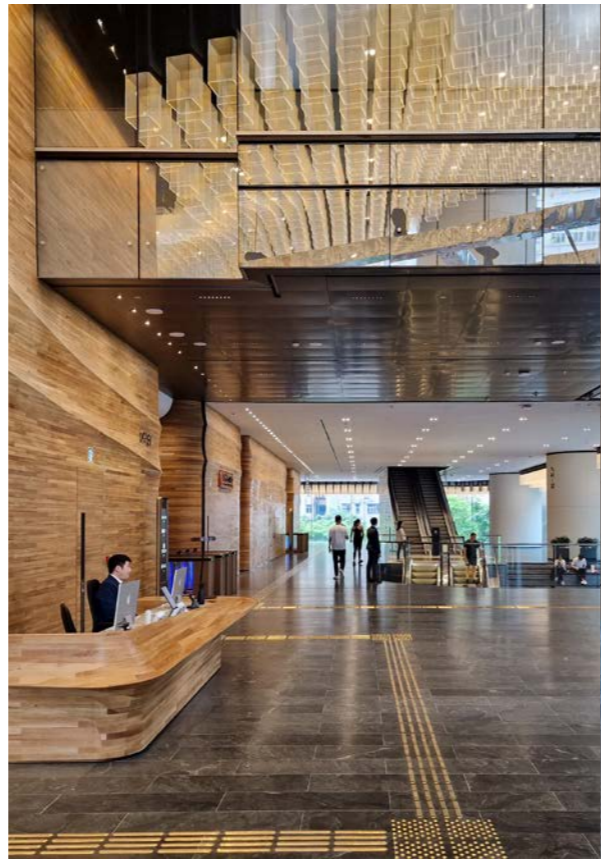
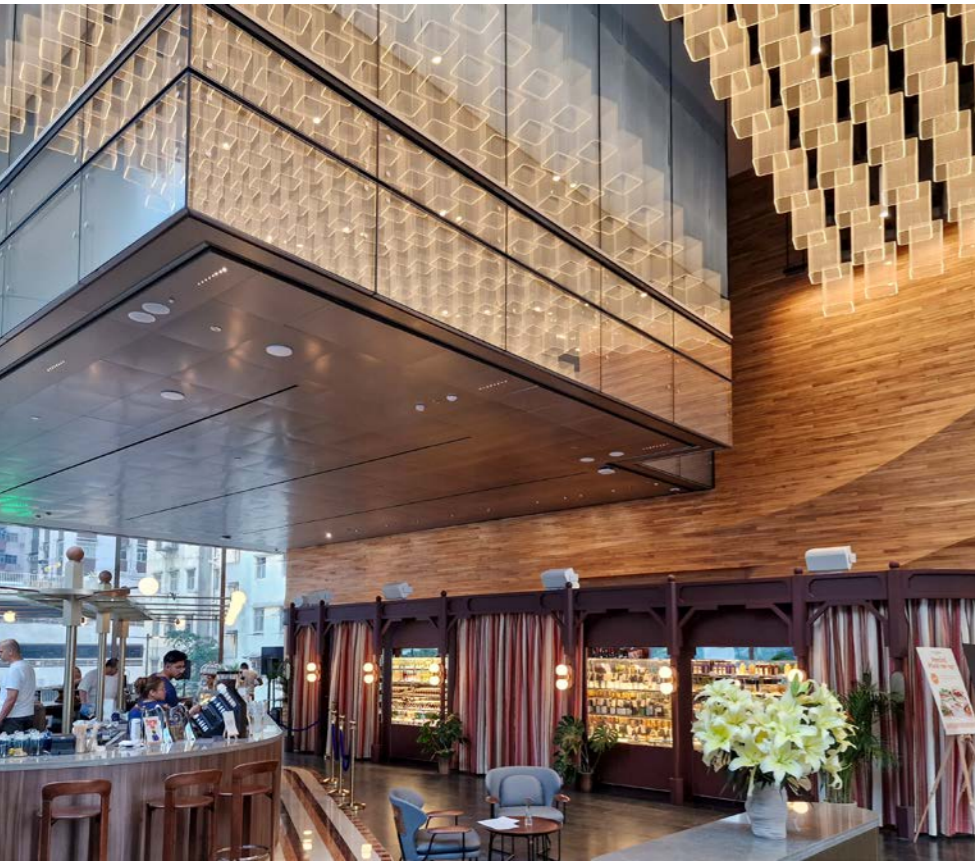
EN

- Thanks to their subtle appearance and minimal glare, our LFO luminaires integrate seamlessly into any ceiling architecture. They are suitable for both plaster and metal ceilings.
- The installation of the modules is extremely easy. A ceiling cutout is made for each individual light point, taking into account the spacing between them. Subsequently, the modules are simply inserted and secured from above





TAIKOO PLACE, Hong Kong



TAIKOO PLACE, Hong Kong



www.projektleuchten.de